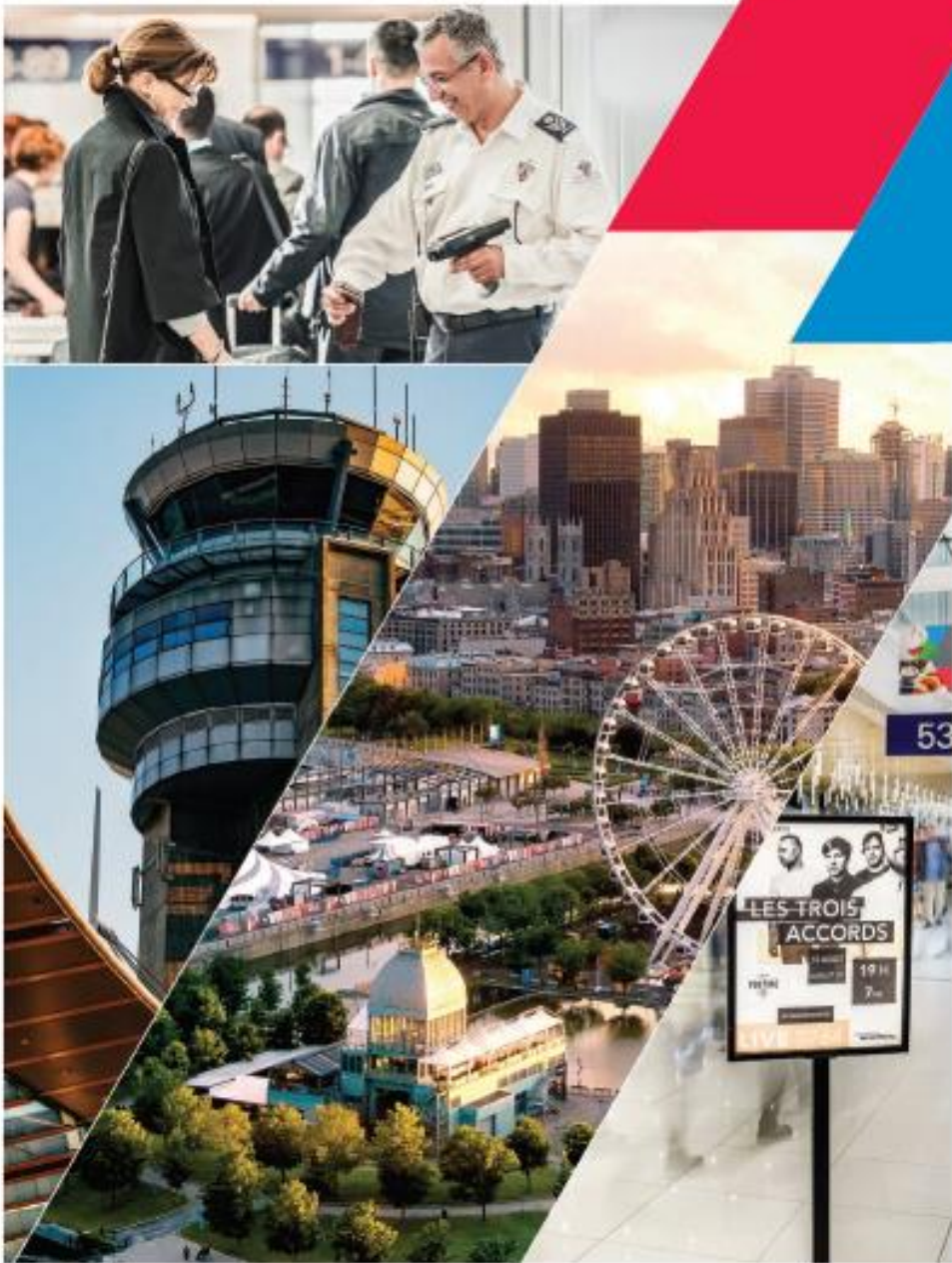




# La mobilité à YUL Aéroport international Montréal- Trudeau

Pierre Loyer, vice-président,  
Infrastructures aéroportuaires



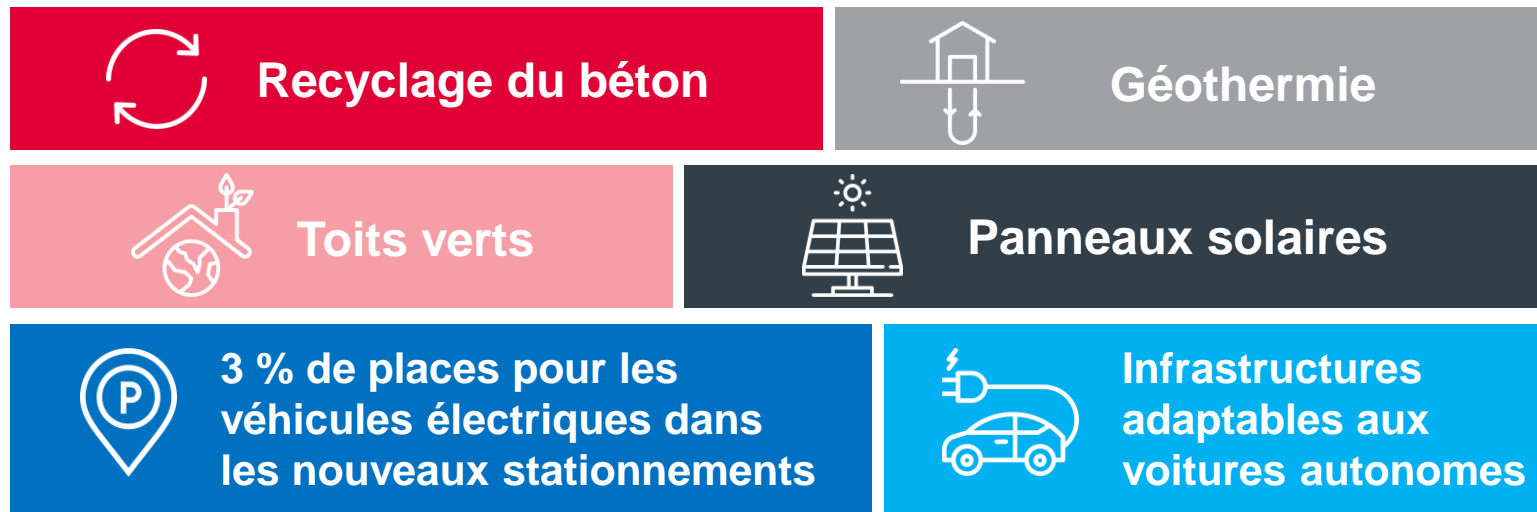
**YUL** Aéroport  
International  
Montréal-Trudeau

**YMX** Aérocité  
Internationale  
de **Mirabel**

Propulsés par **ADM** Aéroports  
de **Montréal**

# Le développement durable chez ADM

Quelques initiatives environnementales



# Développement côté ville

Un exemple concret

- Reconstruction des infrastructures en fin de vie utile;
- Ajout de capacité;
- Amélioration de l'intermodalité du site;
- Diminution de la congestion routière.

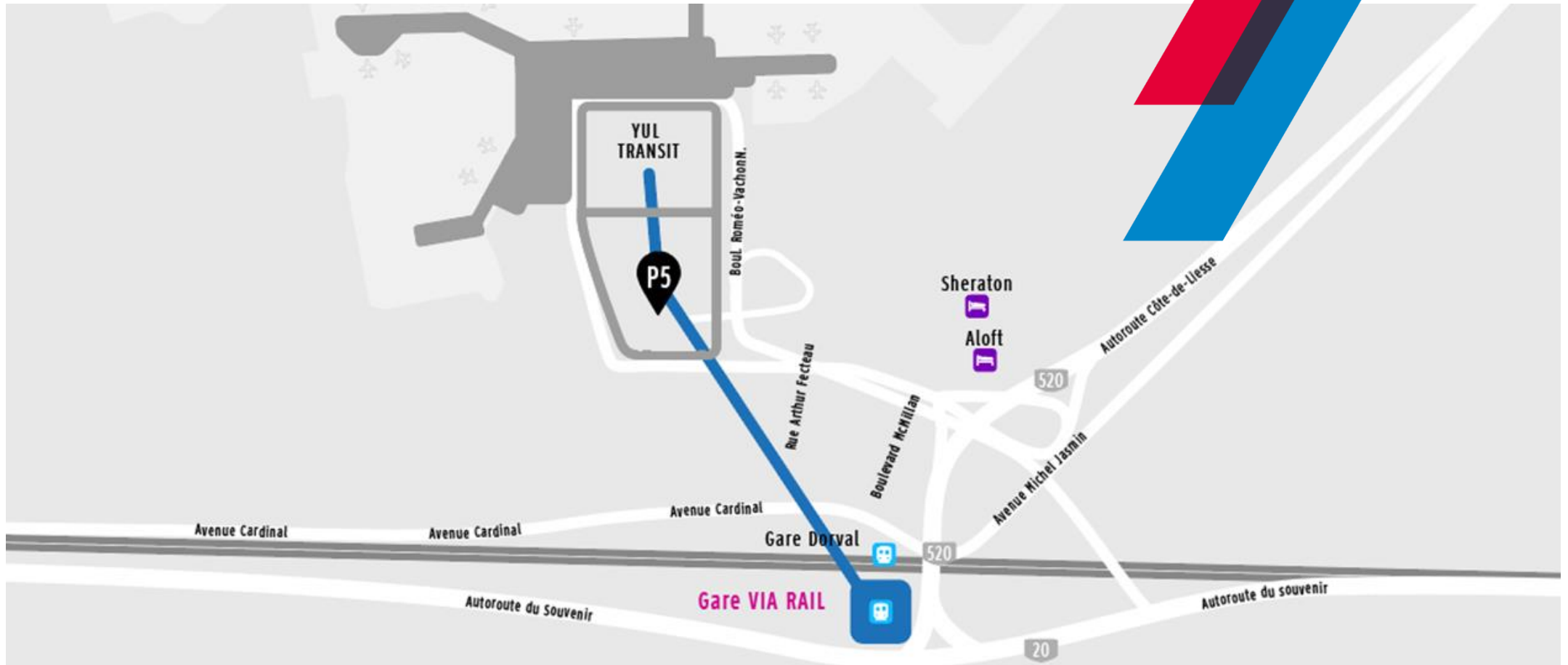


# Nouvelles installations



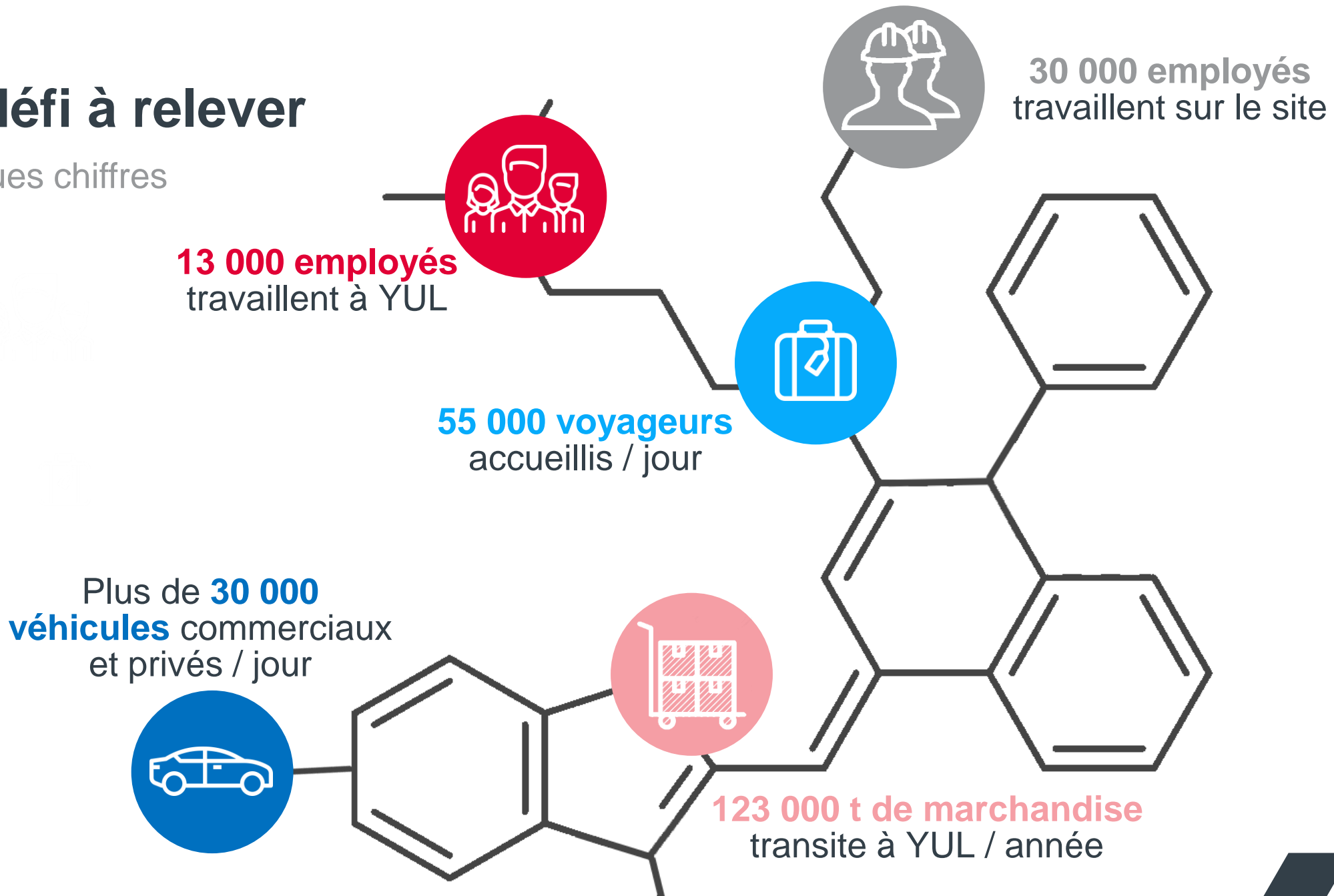
# Le dernier kilomètre

Une opportunité à saisir?



# Un défi à relever

Quelques chiffres





Merci !